

FICHE TECHNICO-COMMERCIALE Gamme E/BARRIER MIDSUN®



Barrière anti-intrusion pour animaux

Table des matières

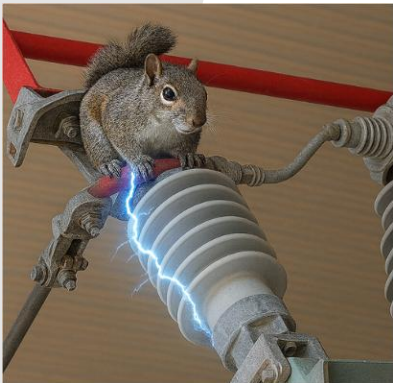
1	Problématique	2
2	Conditions d'utilisation	3
3	Conception et données techniques	3
4	Modèles et dimensions	4
5	Qualité, traçabilité et documentation associée	5
6	Installation et maintenance	5
7	Accompagnement et services sur site	6
8	Autres contenus multimédias liés à la gamme	6

1 | Problématique

La présence d'animaux à proximité de vos équipements de transmission, de sous-station ou de distribution électrique représente un risque majeur, tant pour leur sécurité que pour la fiabilité de vos installations. Lorsque qu'un animal, rongeur, rapace ou rampant provoque une connexion accidentelle, par exemple entre deux phases ou entre une phase et la terre, cela peut entraîner la formation d'un arc électrique, susceptible de causer des pannes graves.



De tels incidents peuvent engendrer des coûts importants ainsi que des désagréments considérables, tant pour l'entreprise de services publics que pour ses clients et les animaux.



Pour répondre à cette problématique, [la gamme E/BARRIER de MIDSUN®](#), leader mondial de la protection avifaune en silicone 4^e génération, offre une solution efficace en assurant une isolation électrique entre les phases et la terre de tous les câbles conducteurs.

[La gamme E/BARRIER](#) est conçue comme une barrière physique empêchant la faune d'entrer en contact avec les équipements électriques sous tension. Fabriquées en polycarbonate robuste et résistantes aux UV et aux intempéries, ces protections s'adaptent à plusieurs diamètres d'isolateurs et peuvent être réalisées sur mesure selon les besoins. Elles constituent une solution efficace pour réduire les intrusions animales et les risques associés, notamment les contacts accidentels et certaines formes de contamination.



PARCOURIR LA GAMME
E/BARRIER – SITE MIDSUN®



PARCOURIR LA GAMME
E/BARRIER – SITE SANERGRID®



2 | Conditions d'utilisation



La spécificité des disques de protection MIDSUN E/BARRIER réside dans leur conception monobloc en polycarbonate, permettant une installation rapide sans colle ni chauffe. Ces barrières se montent facilement en glissant entre les jupes d'un isolateur et s'adaptent à différents diamètres de noyaux, ce qui les rend compatibles avec de nombreux équipements de poste tels que les isolateurs, sectionneurs, parafoudres et supports de jeux de barres.

Utilisée seule ou en complément d'autres solutions MIDSUN ([E/COVER](#), [E/PLAQUE](#), [E/FOURREAU](#)), la E/BARRIER constitue une protection physique efficace contre les intrusions animales. Elle empêche les écureuils, oiseaux et autres animaux sauvages de provoquer un

contact accidentel phase-terre et contribue à limiter les risques de nidification, d'amorçage et de contamination autour des équipements.



3 | Conception et données techniques







Caractéristiques :

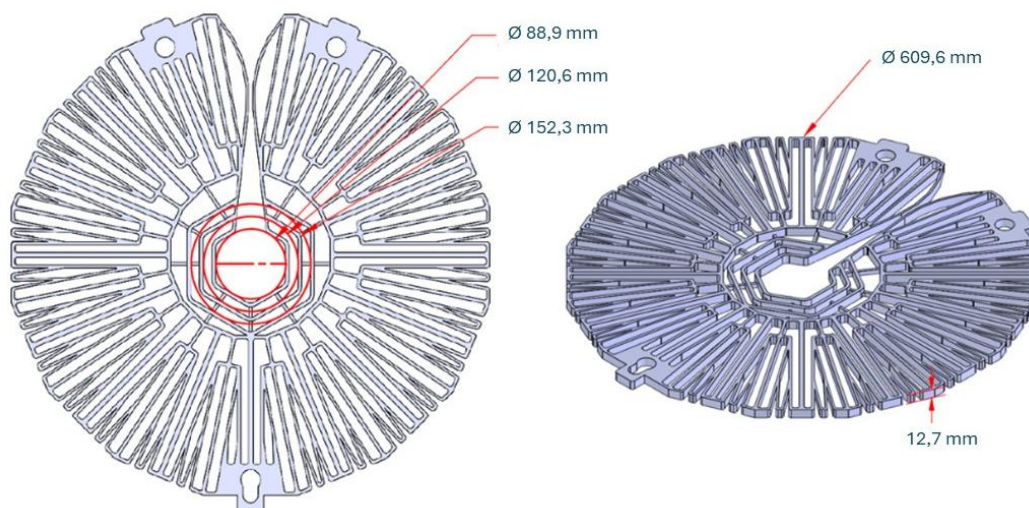
1. **Ignifuge** : fabriqué en polycarbonate haute performance, offrant une résistance accrue à la chaleur.
2. **Excellente résistance aux UV et aux intempéries** : conçu pour durer en environnements extérieurs ou exposés.
3. **Haute résistance à la perforation sous tension** : résistance élevée à la perforation, même dans des environnements sous haute tension.
4. **Robustesse mécanique élevée** : offre une durabilité supérieure face aux chocs, à l'usure ou aux contraintes mécaniques.
5. **Application sous tension possible** : installation possible en conditions sous tension selon les pratiques de travail sécuritaires.
6. **Adaptabilité** : s'ajuste à différents diamètres de noyaux isolants pour une compatibilité maximale.
7. **Fabrication personnalisée** : disponible en version sur mesure selon les besoins techniques spécifiques.

4 | Modèles et dimensions

La gamme E/BARRIER est constituée de nombreuses références ⁽¹⁾ de barrières anti-intrusion.

⁽¹⁾ Le tableau ci-dessous illustre les barrières les plus utilisées sur les marchés européen et français. En cas de demande particulière avec volumétrie, n'hésitez pas à nous contacter.

Référence	Dimension Ø	Dimensions des Ø intérieur	Photos	Acheter en ligne
AVI-COV-FBAR610G	609,6 mm	88,9 mm 120,6 mm 152,4 mm		



Ces produits sont également disponibles sur notre site de vente en ligne **Technikelec** :





5 | Qualité, traçabilité et documentation associée

Test de performance	Résultat du test
Inflammabilité CEI 60695-11-10 Méthodes B et A	V-1/HB 40 Réussi
Vieillessement ultraviolet ASTM D4329A	Réussi
Isolation phase à la terre	38Kv
Tests électriques IEEE 1656/D8	Réussi
Fréquence de surchauffe (en milieu humide) ANSI C29.1	Réussi
Température froide -25 °C pendant 16 heures	Aucune défaillance
Vieillessement au brouillard salin ASTM B117	Aucune modification Réussi

Nature du matériau de base :

- Polycarbonate

Documents disponibles de base :

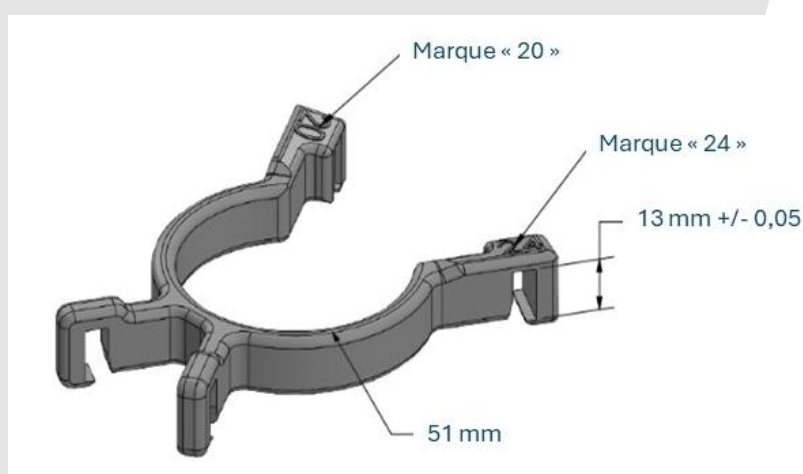
- Notice d'utilisation et de maintenance (FUSE E/BARRIER)

Documents fournis sur demande :

- Fiche de données de sécurité (FDS)

6 | Installation et maintenance

- **Instruction de pose** : voir notice d'utilisation et de maintenance (FUSE E/BARRIER).
- **Outils** : pince ou cisaille, perche isolante avec crochet pour la pose sous tension et clip d'insertion E/Flex selon la configuration (Ø de l'isolateur inférieur à 69,85 mm).

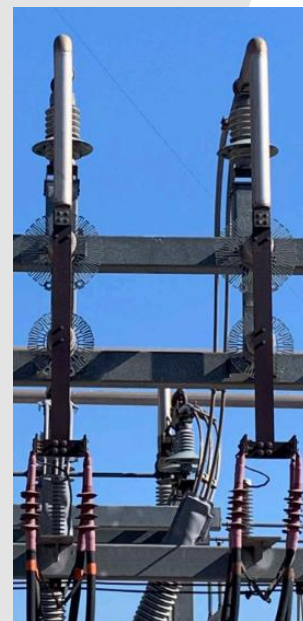


- **Maintenance** : peu de maintenance à prévoir. Nous préconisons une vérification visuelle régulière d'intégrité de l'installation (barrières bien fermées, absence de dégradation...). Dans les environnements



fortement végétalisés, des matières organiques (pollen, feuilles, fibres) peuvent s'accumuler localement ou favoriser l'initiation de nids. Une élimination périodique, par brossage ou soufflage d'air, permet de préserver la propreté et d'éviter toute gêne mécanique ou biologique.

- **Conservation** : dans un environnement à température contrôlée.
Les produits de la gamme E/BARRIER doivent être stockés entre 10°C et 27°C et pour un taux d'humidité relative <75%.



DECOUVRIR NOS AUTRES
GAMMES MIDSUN®

7 | Accompagnement et services sur site

Notre entité SONEC® est spécialisée dans l'accompagnement de la mise en œuvre de nos solutions sur le terrain, en France. Nos experts accompagnent chaque projet Haute Tension à toutes ses étapes : visite et prises de cotes sur site, assistance à l'installation des équipements, supervision, maintenance et service après-vente.



EN SAVOIR +

8 | Autres contenus multimédias liés à la gamme

- Chaîne YouTube SANERGRID® : https://www.youtube.com/@sanergrid_Groupe
- Vidéos YouTube SANERGRID® : <https://youtu.be/xAAU4iSeegA> <https://youtu.be/k0OyX0KAIJU>
- Site internet Groupe SANERGRID® : <https://www.sanergrid.com/>
- Achats en ligne TECHNIKELEC® : <https://www.technikelec.com/>
- News et dernières réalisations : <https://www.sanergrid.com/actualites-groupe-sanergrid/>