

FICHE TECHNICO-COMMERCIALE Gamme E/PLAQUE MIDSUN®



**Plaque isolante découpable sur mesure
pour protection avifaune**



Table des matières

1	Problématique	2
2	Conditions d'utilisation	3
3	Conception et données techniques	3
4	Modèles et dimensions	4
5	Qualité, traçabilité et documentation associée	5
6	Installation et maintenance	5
7	Accompagnement et services sur site	7
8	Autres contenus multimédias liés à la gamme	7

1 | Problématique

La présence d'animaux à proximité de vos équipements de transmission, de sous-station ou de distribution électrique représente un risque majeur, tant pour leur sécurité que pour la fiabilité de vos installations.

Lorsqu'un animal, rongeur, rapace ou rampant provoque une connexion accidentelle, par exemple entre deux phases ou entre une phase et la terre, cela peut entraîner la formation d'un arc électrique, susceptible de causer des pannes graves.



De tels incidents peuvent engendrer des coûts importants ainsi que des désagréments considérables, tant pour l'entreprise de services publics que pour ses clients et les animaux.



Pour répondre à cette problématique, la gamme E/PLAQUE de MIDSUN®, leader mondial de la protection avifaune en silicone 4^e génération, offre une solution efficace en assurant une isolation électrique entre les phases et la terre de tous les câbles conducteurs.

Très résistante aux arcs électriques, la gamme E/PLAQUE agit également comme une barrière isolante, empêchant tout contact entre la faune et les équipements électriques sous tension. La gamme E/PLAQUE est constituée de deux références standards permettant de s'installer sur tout équipement de service où le contact avec la faune, l'isolation électrique ou la contamination représente un risque.



PARCOURIR LA GAMME E/PLAQUE
– SITE MIDSUN®



PARCOURIR LA GAMME E/PLAQUE
– SITE SANERGRID®



2 | Conditions d'utilisation



La spécificité des plaques de protection MIDSUN® E/PLAQUE réside dans leurs feuilles de silicone renforcé, disponibles en rouleaux, qui se découpent directement sur site pour créer des protections entièrement sur mesure. Sans colle, sans chauffe (pas de thermorétractable) et sans éléments plastiques, elles s'adaptent parfaitement aux formes irrégulières des câbles,

connecteurs, jeux de barres ou pièces de géométrie complexe, là où l'usage de capots standards n'est pas possible. En complément des gammes E/TAPE et E/COVER, la E/PLAQUE offre une isolation complète à tous types de connecteurs, jeux de barres ou câbles.

Conçues pour isoler efficacement les zones exposées, les E/PLAQUE protègent les équipements de sous-station et de distribution électrique jusqu'à 25 kV contre les risques liés à la faune, à la contamination et aux défauts d'isolation. Faciles à mettre en place et à retirer, elles conviennent à tout équipement où ces menaces sont présentes et permettent une couverture flexible et réutilisable : vous découpez, façonnez, ajustez la plaque, puis pouvez la repositionner à tout moment selon l'évolution de vos besoins sur site.



3 | Conception et données techniques



E/PLAQUE Midsun® : isolation épousant facilement la forme en "L" du raccord



Isolation flexible de l'E/PLAQUE adaptée au contour des faisceaux de câbles



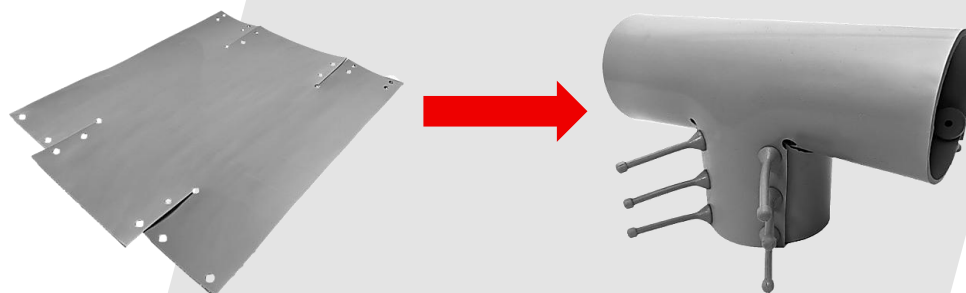
E/PLAQUE : isolation modulable suivant la géométrie de l'isolateur et de la connexion



Caractéristiques :

1. **Adaptabilité** : une solution universelle et adaptable grâce à ses feuilles de silicone renforcé découpables sur mesure, la gamme E/PLAQUE offre une flexibilité inégalée et s'adapte à pratiquement toutes les configurations d'installation, même les plus complexes !

Les E/PLAQUE sont à découper pour s'adapter à n'importe lequel de vos équipements les plus complexes. Exemple, pour un équipement en forme de « T », découper la plaque aux dimensions puis fermer avec les clips.



2. **Très grande durabilité** : ne se dégrade pas, ne devient pas cassant et ne se fissure pas, même en cas de températures extrêmes.
3. **Excellente résistance au vieillissement** : supporte les UV, le sel, les intempéries, les décharges coronales et l'ozone. Des tests sur le terrain sur 18 ans le prouvent.
4. **Surface hydrophobe** : se nettoie naturellement sous la pluie, limitant ainsi la contamination.
5. **Matériau autoextinguible** : ne fond pas, ne propage pas les flammes, résiste aux arcs et ne laisse pas de résidu permanent.
6. **Réutilisable et flexible** : facile à poser, peut être ajusté pour supprimer les interstices.

Le revêtement fini offre une protection de 25kV phase à terre.

4 | Modèles et dimensions

La gamme E/PLAQUE se compose de deux références de feuilles de silicone conditionnées en rouleaux, ainsi que de deux accessoires principaux (vendus séparément) : une perforatrice et des clips de fixation.

Références	Dimensions / Désignations	Photos	Acheter en ligne
AVI-PLAQ-24G610	Long = 3048 mm x Larg = 610 mm x Ep = 2,5 mm		
AVI-PLAQ-30G762	Long = 3048 mm x Larg = 762 mm x Ep = 2,5 mm		
AVI-PLAQ-HolePince	Pince perforatrice		
AVI-PLAQ-PPINS50G	Clips de fermeture		



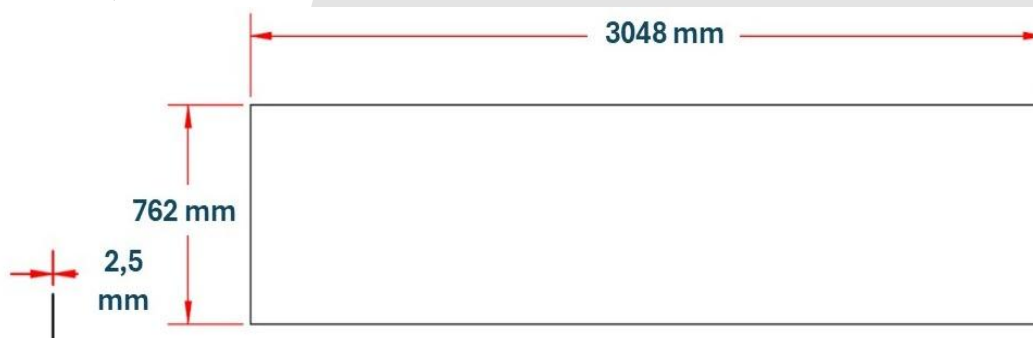
Ces produits sont également disponibles sur notre site de vente en ligne [Technikelec](#) :



AVI-PLAQ-24G610 :



AVI-PLAQ-30G762 :



5 | Qualité, traçabilité et documentation associée

Nature du matériau de base :

- Silicone

Documents disponibles de base :

- Notice d'utilisation et de maintenance (FUSE E/PLAQUE)

Documents fournis sur demande :

- Fiche de données de sécurité (FDS)

6 | Installation et maintenance

- **Instructions de pose** : voir notice d'utilisation et de **maintenance (FUSE E/PLAQUE)**.
- **Outils** : poinçonneuse manuelle pour fixation, clips pour fixation, ciseaux, ...



AVI-PLAQ-HolePince :

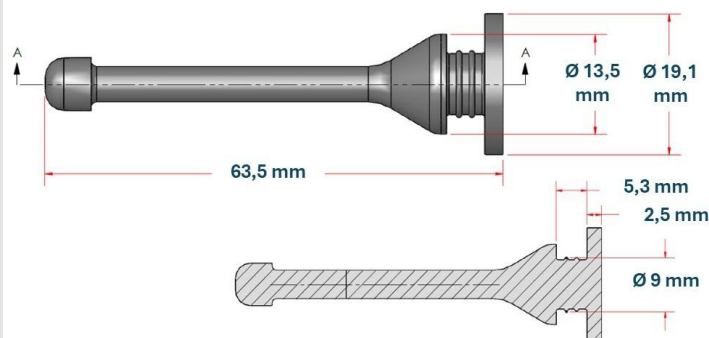


Outil perforateur en aluminium, à mécanisme à ressort garantissant des coupes précises avec un minimum d'effort. Conçu pour créer des trous précis dans les E/COVER ou les E/PLAQUE. Il permet une installation facile des clips de fixation, éliminant les espaces et garantissant un ajustement sécurisé. Peut percer jusqu'à 2 couches de silicone renforcé.

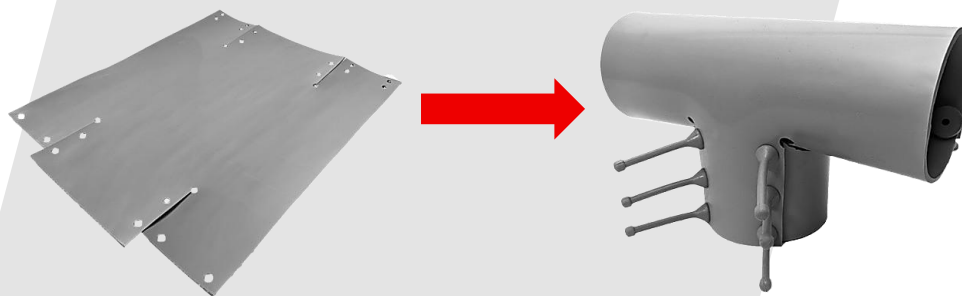
AVI-PLAQ-PPINS50G :



Clips pour fixer les couvercles de protection moulés et les feuilles de silicone. Vendus séparément par sachet de 50.



Les E/PLAQUE sont à découper pour s'adapter à n'importe lequel de vos équipements les plus complexes. Exemple, pour un équipement en forme de « T », découper la plaque aux dimensions puis fermer avec les clips.



- **Maintenance** : peu de maintenance à prévoir. Nous préconisons une vérification visuelle régulière de l'intégrité de l'installation (clips en position, absence de dégradation...).
- **Conservation** : dans un environnement à température contrôlée.
Les produits de la gamme E/PLAQUE doivent être stockés entre 10°C et 27°C et pour un taux d'humidité relative <75%.
- **Garantie** : appliqué conformément aux recommandations du fabricant MIDSUN® et sous supervision d'un expert technique du Groupe SANERGRID® ou de notre entité SONEC®, ce produit est garanti par le constructeur pendant une durée minimale de 10 ans.
- **Autre information** : les plaques E/PLAQUE permettent une protection sur mesure des zones aux formes complexes. Lorsque la géométrie des pièces crée des interstices ou des zones difficiles à couvrir, la gamme E/PLAQUE peut être utilisée en complément de capots ou de protections interstitielles telles que E/TAPE ou E/FOURREAU, afin d'assurer une continuité d'isolation avifaune optimale. Des exemples sont fournis dans les deux photos ci-jointes ainsi que dans le document intitulé EPLAQUE-FUSE [FR00-2511].



Mise en place E/COVER en complément de
E/TAPE avec ses clips de fixation



Continuité d'isolation assurée par l'usage
simultané du E/FOURREAU, du E/TAPE et du E/PLAQUE



DECOUVRIR NOS AUTRES
GAMMES MIDSUN®

7 | Accompagnement et services sur site

Notre entité SONEC® est spécialisée dans l'accompagnement de la mise en œuvre de nos solutions sur le terrain, en France. Nos experts accompagnent chaque projet Haute Tension à toutes ses étapes : visite et prises de cotes sur site, assistance à l'installation des équipements, supervision, maintenance et service après-vente.



EN SAVOIR +

8 | Autres contenus multimédias liés à la gamme

- Chaîne YouTube SANERGRID® : https://www.youtube.com/@sanergrid_Groupe
- Vidéos YouTube SANERGRID® : <https://youtu.be/2SrMVFpY5is> <https://youtu.be/spr6-yUou7Y>
<https://youtu.be/k00yX0KAJJU>
- Site internet Groupe SANERGRID® : <https://www.sanergrid.com/>
- Achats en ligne TECHNIKELEC® : <https://www.technikelec.com/>
- News et dernières réalisations : <https://www.sanergrid.com/actualites-groupe-sanergrid/>