

ENDUIT GALVANIQUE VS PEINTURE :

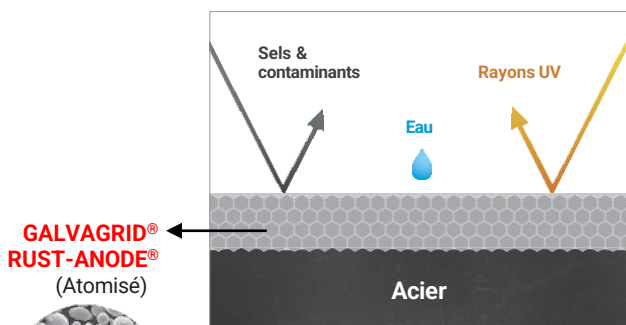
PRINCIPES DE FONCTIONNEMENT ET DIFFÉRENCES



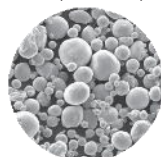
TECHNOLOGIE GALVAGRID® RUST-ANODE®

VS

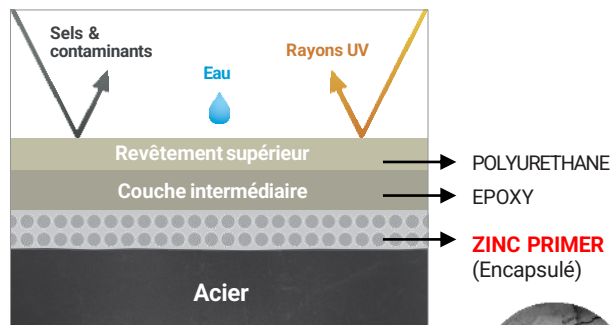
SYSTÈME DE PEINTURE TRADITIONNEL



**GALVAGRID®
RUST-ANODE®**
(Atomisé)



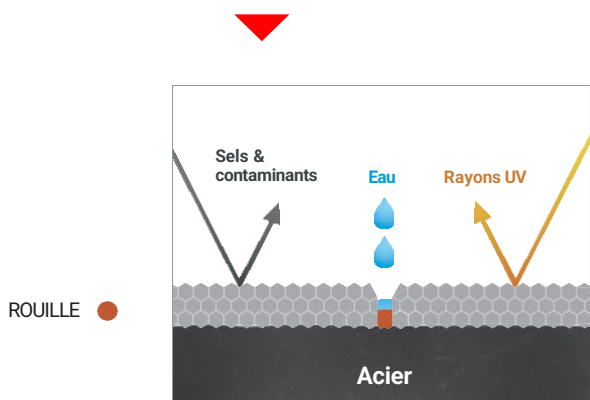
GALVAGRID® RUST-ANODE® agit comme un couplage actif en ouvrant les pores au substrat (Acier dans ce cas) pour former une liaison électrochimique.



POLYURETHANE
EPOXY
ZINC PRIMER
(Encapsulé)



Les systèmes de peinture protègent les surfaces métalliques avec une barrière non active contre les contaminants et les UV.



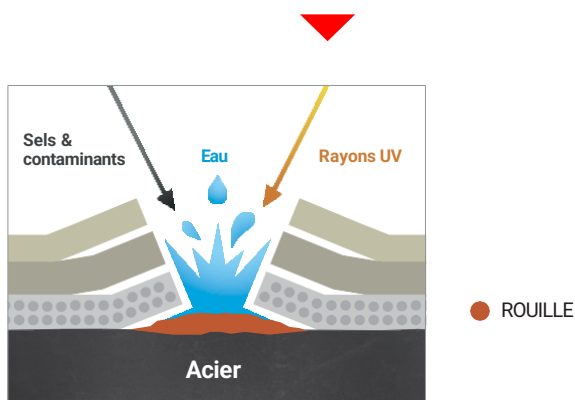
ROUILLE ●

**GALVAGRID®
RUST-ANODE®**

Test de corrosion cyclique 10 heures
ASTM D5894



En cas de dommages profonds jusqu'au substrat (Acier dans ce cas), la zone sera protégée et limitée à un oxyde de fer léger. La rouille ne se développera pas et ne se propagera pas sous la galvanisation.



● ROUILLE

**DÉTÉRIORATION
DES PEINTURES**



La barrière protectrice se détériore lorsqu'elle est exposée aux UV et aux contaminants, ceux-ci percolent (infiltrent) le revêtement.

Les fissures se développent à travers les porosités du revêtement endommagé, ce qui expose le substrat à un début d'oxydation et de corrosion.

La rouille se développera sous le film de peinture qui créera une détérioration rapide du système de peinture.



une société du Groupe SANERGRID® - 19 Bd, Eugène Deruelle - 69003 LYON - 09 77 19 58 84
www.sanergrid.com - www.technikelec.com - contact@sanergrid.com

MODE D'APPLICATION & MAINTENANCE DU REVÊTEMENT



TECHNOLOGIE GALVAGRID® RUST-ANODE®

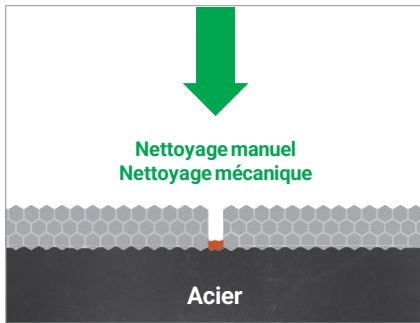
VS

SYSTÈME DE PEINTURE TRADITIONNEL

Préparation de surface

À ENLEVER:

ROUILLE FRIABLE
ET OXYDE DE ZINC

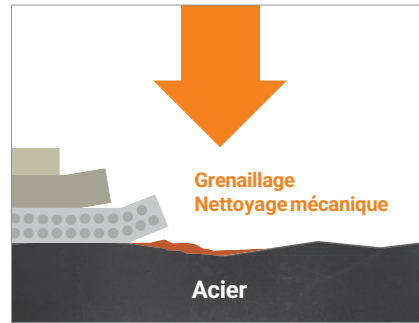


Après avoir enlevé l'oxyde zinc, la rouille friable et/ou corrosion (calamine), appliquez GALVAGRID® RUST-ANODE® directement sur le galvanisé existant.

Préparation de surface

À ENLEVER :

POLYURETHANE
EPOXY
ZINC PRIMER
ROUILLE



La couche de peinture existante, ainsi que la rouille, devront être enlevées et ramenées au métal sain pour assurer une bonne adhérence du système de peinture.

Application

1 NOUVELLE COUCHE:

GALVAGRID®
RUST-ANODE®

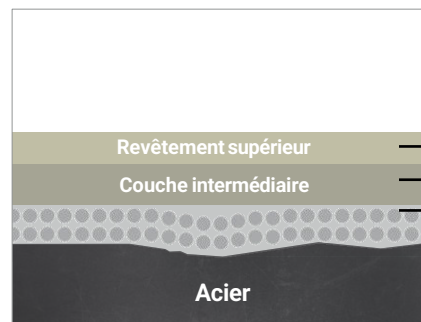


L'ancienne galvanisation est rechargée, la durée de vie initiale est rétablie et la protection cathodique est maintenue.

Application

3 NOUVELLES COUCHES :

POLYURETHANE
EPOXY
ZINC PRIMER



Un système à 3 couches doit être appliqué pour obtenir une bonne barrière de protection de surface.

APPLICATION
SIMPLE

\$
FAIBLE COÛT

\$\$\$
COÛT ELEVE

APPLICATION
COMPLEXE



une société du Groupe SANERGRID® - 19 Bd, Eugène Deruelle - 69003 LYON - 09 77 19 58 84
www.sanergrid.com - www.technikelec.com - contact@sanergrid.com